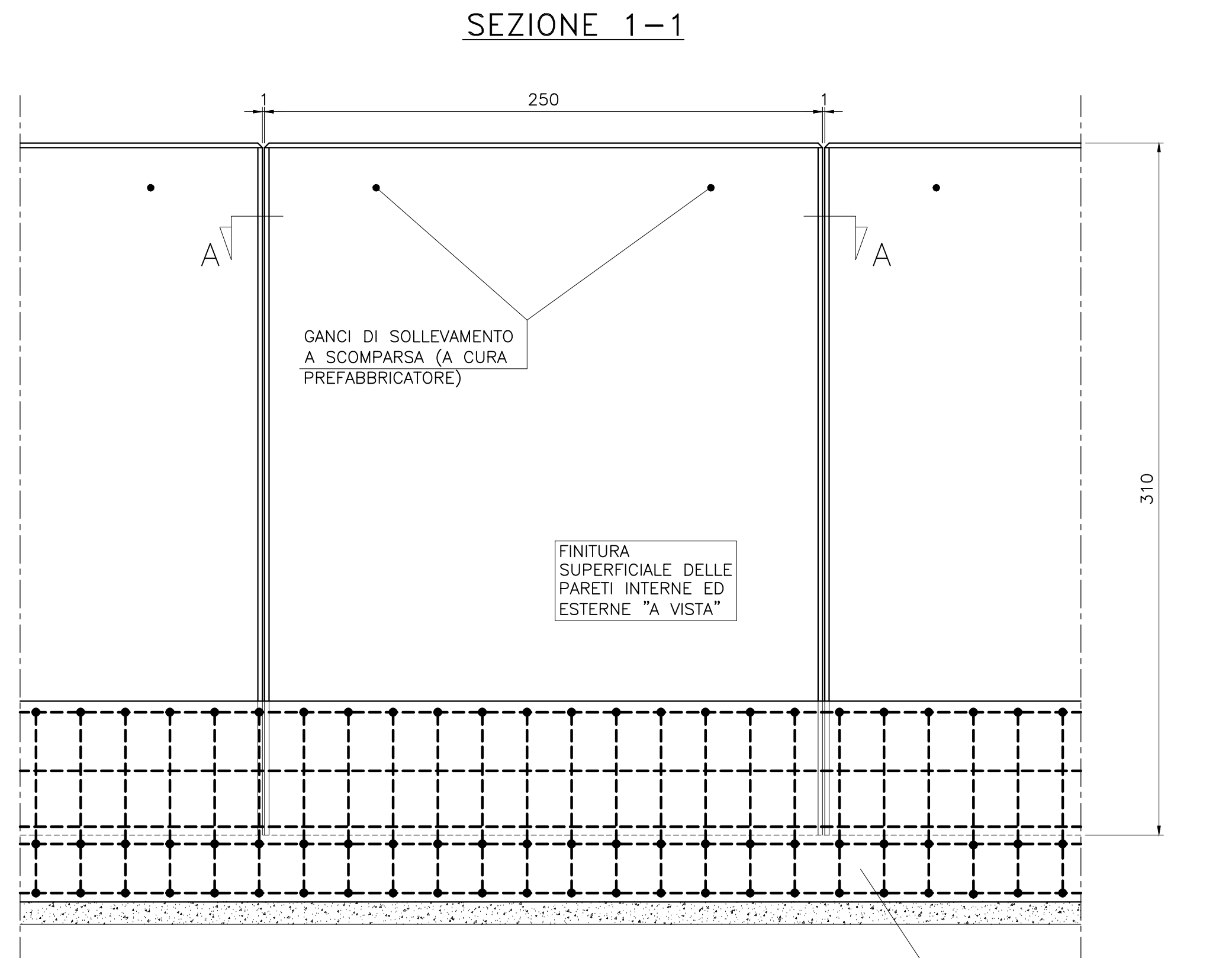


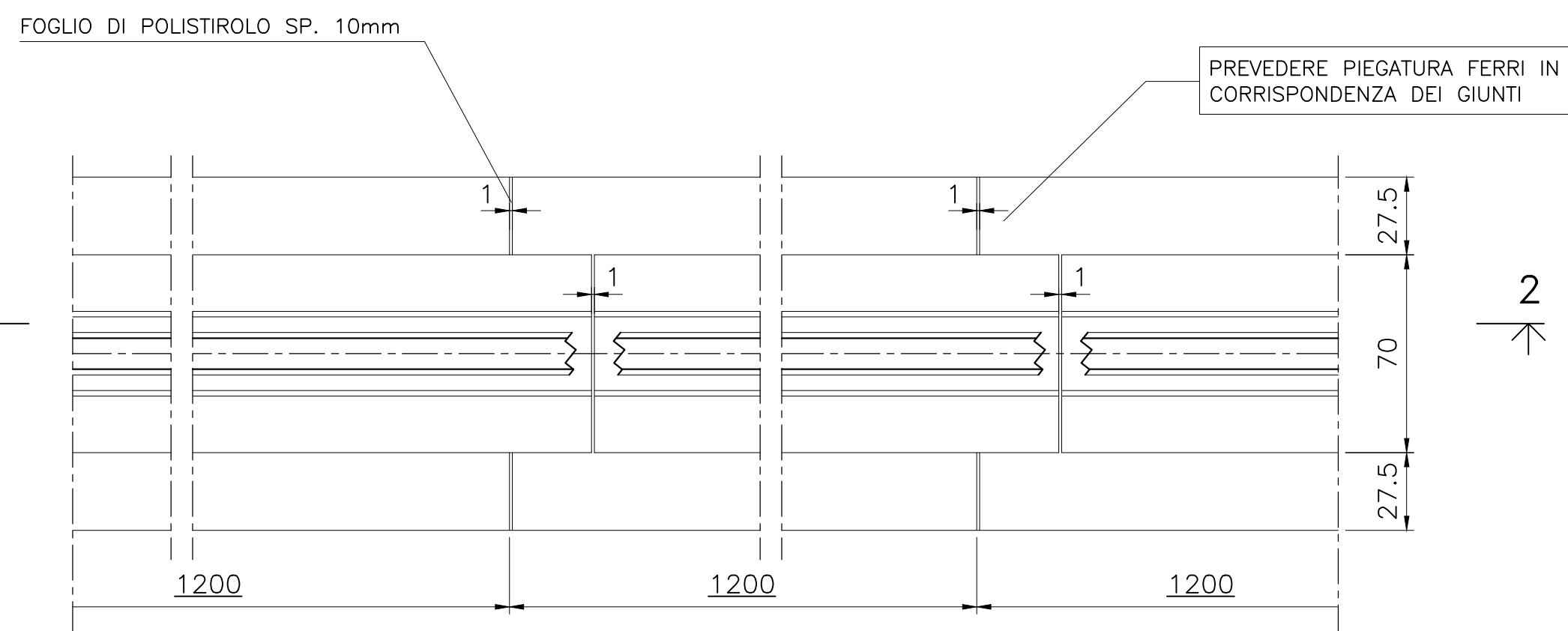
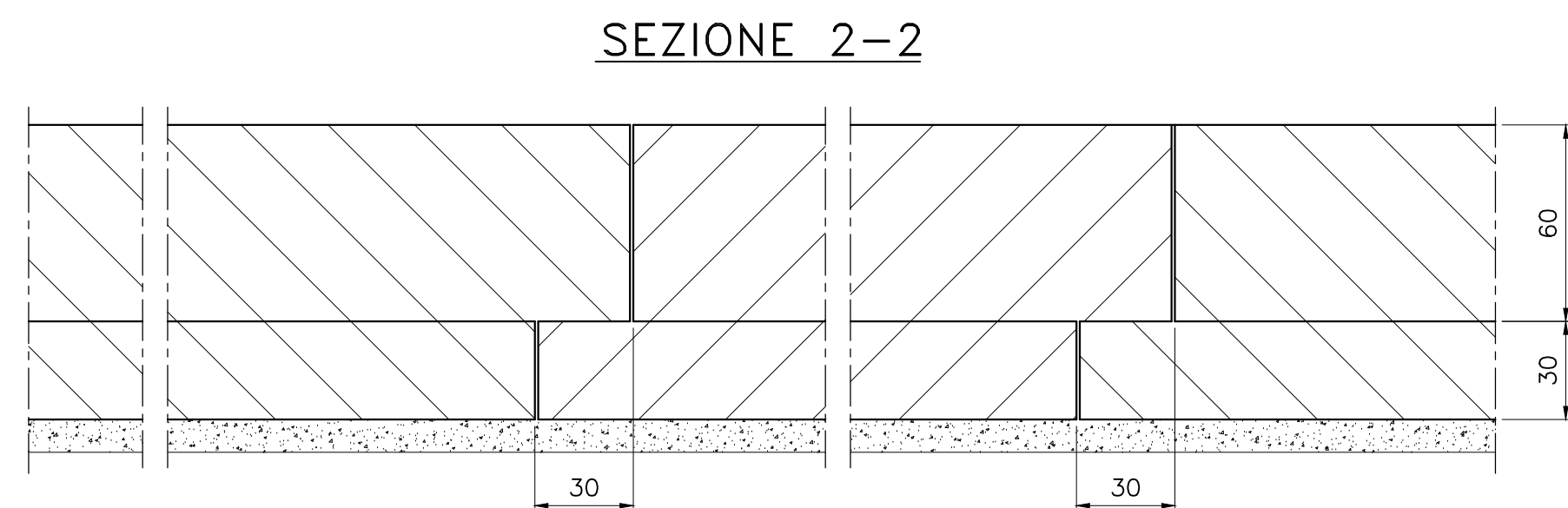
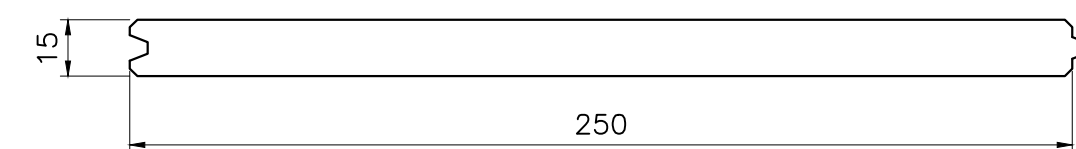


Gianluca Brulli

		<i>Gianluca Brulli</i>			
A	20.6.2025	121	013	093	Emissione per autorizzazione
REVISIONE	DATA	ELABORATO	VERIFICATO	APPROVATO	DESCRIZIONE
CODICE PRATICA CAPOFILA C.P. 202201461					TIPOLOGIA IMPIANTO CAPOFILA / POTENZA IN IMMISSIONE IMPIANTO FOTOVOLTAICO 56 MW
CAPOFILA Bondeno Srl Via Mike Bongiorno, 13 20124 - Milano Partita IVA 05496160283					SE 132/36 kV BONDENO
INGEGNERIA & COSTRUZIONI BRULLI trasmissione					TITOLO RECINZIONE
SCALA 1:20	FORMATO A1	FOGLIO / DI 1 / 2		N. DOCUMENTO 5 1 6 4 5 9 A	

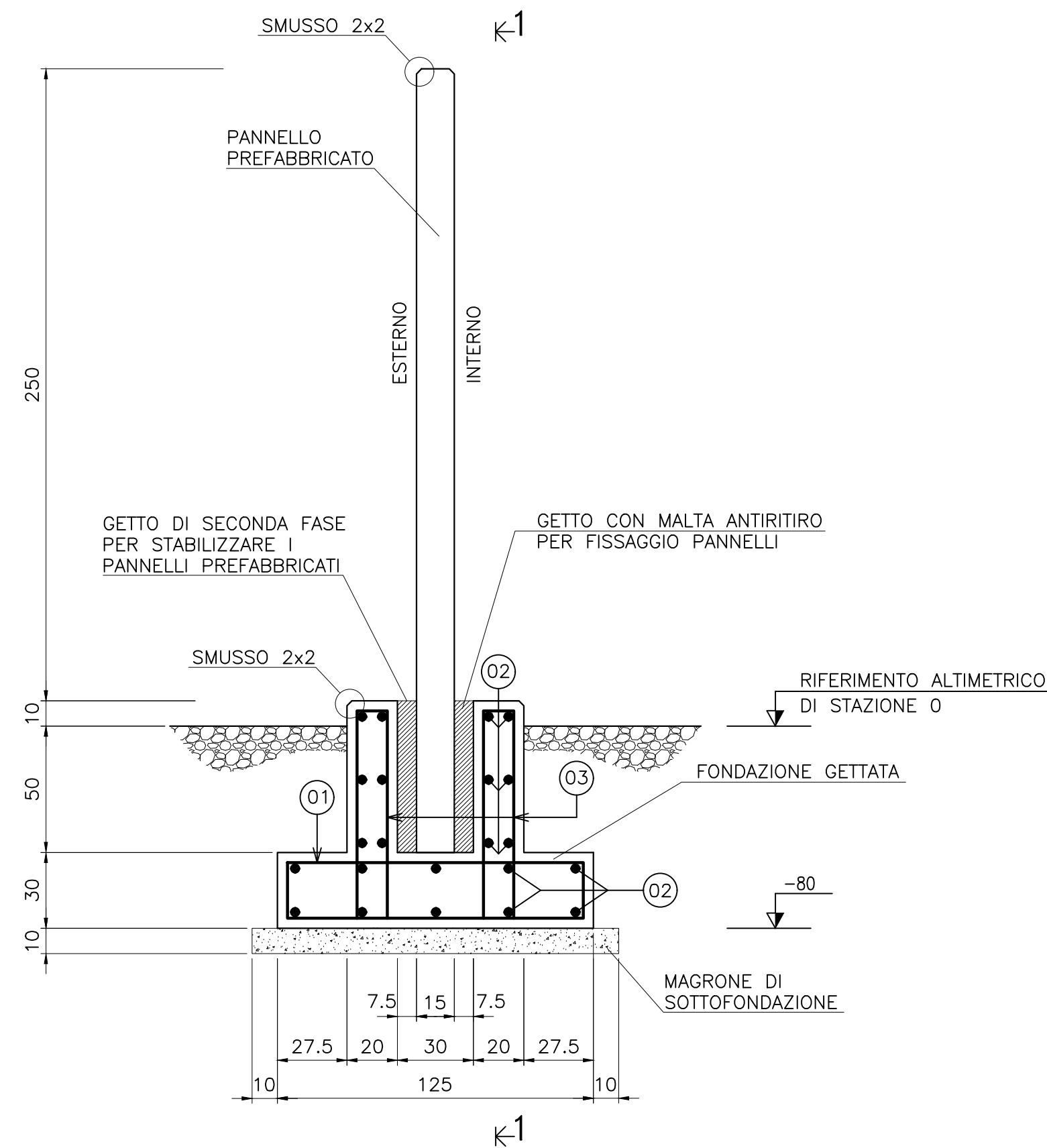


SEZIONE A-A ELEMENTO PREFABBRICATO



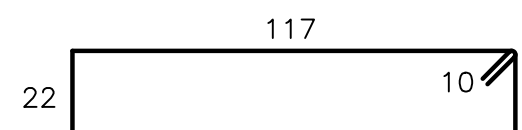
"DETTAGLIO A" - INTERRUZIONE DELLA FONDAZIONE PER LIMITARE LA LUNGHEZZA DEL DISPENSORE DI FATTO

SEZIONE TIPICA RECINZIONE



DISTINTA FERRI

Pos. 01 staffa Ø8 / 20 L=298



Pos. 02 correnti Ø8

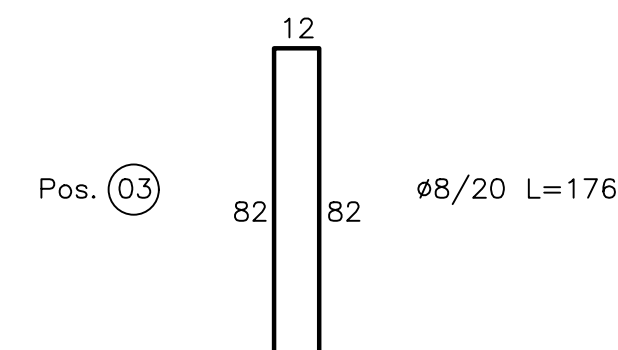


TABELLA FERRI ARMATURA					
VALIDA PER 1m DI RECINZIONE					
POS.	Ø (mm)	L. (cm)	N	PESO (kg)	
1	8	298	5	5.89	
2	8	100	22	8.69	
3	8	176	10	6.95	
PESO TOTALE				21.53	

MAGRONE:
SPESSORE MINIMO E SPORGENZA MINIMA DALLE FONDAZIONI 100 mm (SE NON DIVERSAMENTE INDICATO)
CLASSE DI RESISTENZA A COMPRESSIONE C12/15 (ex Rck150) (UNI EN 206-1 UNI 11104)

CALCESTRUZZO PER FONDAZIONI
UNIPOLARI E TRIPOLARI:
CLASSE DI RESISTENZA A COMPRESSIONE C32/40 (ex Rck400) (UNI EN 206-1 UNI 11104)
CLASSE DI ESPOSIZIONE ALLA CARBONATAZIONE DA VALUTARE IN RAPPORTO ALLE CARATTERISTICHE DEL SITO DI INSTALLAZIONE
CLASSE DI ESPOSIZIONE AI CICLI GELO/DISEGLO DA VALUTARE IN RAPPORTO ALLE CARATTERISTICHE DEL SITO DI INSTALLAZIONE
CONTENUTO MAX. DI CLORURI: Cl 0,2
DIMENSIONE MAX. NOMINALE DEGLI INERTI 22 mm (UNI 9858:91)
CLASSE DI CONSISTENZA IN FASE DI GETTO: S4 (UNI 11104)
MASSIMO RAPPORTO A/C. 0,6 (UNI 11104)
CONTENUTO MINIMO DI CEMENTO 300 kg/mc (UNI 11104)
ASSICURARE CONTROLLO DELLA QUALITA' ESEGUENDO IL CONTROLLO DEI COPRIFERRI IN OPERA (UNI EN 1992-1-1 2005)
COPRIFERRO NOMINALE 40 mm (UNI EN 1992-1-1 2005) AD ECCEZIONE DEL LATO ESPOSTO AL FUOCO CHE ASSUME 6 cm.
ASSICURARE CONTROLLO QUALITA' ESEGUENDO IL CONTROLLO DEI COPRIFERRO IN OPERA (UNI EN 1992-1-1 2005)
LA MISURA DELLE STAFFE E' CALCOLATA SUL FILO ESTERNO DEL TONDINO PIEGATO.

LA FINITURA SUPERFICIALE DELLE FONDAZIONI (limitatamente alla superficie non interrata) DEVE ESSERE LISCIA

ACCIAI PER C.A.:
ACCIAIO ORDINARIO PER ARMATURE B450C (ex FeB44k) CONTROLLATI IN STABILIMENTO
SOVRAPPOSIZIONI FERRI: MINIMO 40 Ø SE NON DIVERSAMENTE INDICATO

NOTE GENERALI:

IL MURO PREFABBRICATO DOVRA' AVERE LA SEGUENTE ARMATURA O AREA EQUIVALENTE SU MQ:

DA BASE MURO FINO A H=185:
-VERTICALE PARI A 1+1 Ø8/20
-ORIZZONTALI PARI 1+1 Ø8/30

DA H=185 A H=310:
-VERTICALE PARI A 1+1 Ø8/40
-ORIZZONTALI PARI 1+1 Ø8/40

IL PREFABBRICATORE DOVRA' FORNIRE ANCHE IL MANUALE PER LA CORRETTA POSA IN OPERA.

QUOTE DIMENSIONALI IN cm, QUOTE IN ELEVAZIONE IN cm

Identificativo CESI : B8022848	Data: Ottobre 2018
 Engineering & Environment - ISMES Division	Progettista: F. Gatti
	Redatto: G. Bergamo
	Verificato: A. Nardi
	Approvato: F. Gatti

REVISIONI						
02	Dicembre 2018	Adeguamento a NTC 2018	M. De Donat ING TAM IMP	S. Sabatini ING TAM IMP	M. Amoretti ING TAM IMP	G. Ricci ING TAM
01	30/10/2018	Validazione Terna ottobre 2018	M. Amoretti ING TAM IMP	A. Scizzari ING TAM IMP	A. Ali ING TAM IMP	G. Ricci ING TAM
00	17/04/2013	Validazione con commenti mail Terna del 16/04/2013	ING - SVT - IOC ING - SVT - IOC	M. Rabbiosi ING - SVT - IOC	E. Di Battolono ING	
N.	DATA	DESCRIZIONE	ELABORATO	VERIFICATO	APPROVATO	

TIPOLOGIA DELL'ELABORATO		CODIFICA DELL'ELABORATO			
Disegno Costruttivo		D C DS4000 U ST 10014-2			
PROGETTO		TITOLO			
Unificato stazioni Terna Rete Italia		STAZIONI ELETTRICHE A. T.			
RICAVATO DAL DOC. TERNA		SCHEMATICO DI RIFERIMENTO: B C DS4000 U ST 10014-2			
---		COMPUTO DI RIFERIMENTO: A C DS4000 U ST 10014-2			
CLASSIFICAZIONE DI SICUREZZA		Fondazione per recinzione con pannelli in CLS prefabbricati			
Aziendale		Tipo normale - TAGLIA MEDIA			
NOME DEL FILE		SCALA CAD	FORMATO	SCALA	FOGLIO
D C DS4000 U ST 10014-2_02.dwg		1 unità = 1:1	A1	1:20	01 / 01
<p>Questo documento contiene informazioni di proprietà Terna Rete Italia S.p.A. e deve essere utilizzato esclusivamente dal destinatario in relazione alle finalità per le quali è stato ricevuto. E' vietata qualsiasi forma di riproduzione o di divulgazione senza l'esplicito consenso di Terna Rete Italia S.p.A.</p> <p>This document contains information proprietary to Terna Rete Italia S.p.A. and it will have to be used exclusively for the purposes for which it has been furnished. Whichever shape of spreading or reproduction without the written permission of Terna Rete Italia S.p.A. is prohibi</p>					